

Installation VPN Shellfire PPTP

Windows XP

Ce tutoriel te montre comment facilement installer ton VPN Shellfire du type PPTP sous Windows XP.

Sommaire

1. Données et fichiers nécessaires.....	2
2. Créer une connexion avec le réseau VPN	3
3. Connexion / déconnexion	9
4. Vérifier la connexion	11

Internet:

<http://www.shellfire.de>
hosting@shellfire.de

Geschäftsführung:

Florian Gattung
Maximilian Behr

Bankverbindung:

Deutsche Bank AG
Konto: 40 11 714
BLZ: 500 700 24
IBAN: DE 876 007 002 404 011 714 00
BIC: DEUTDE33HAN

1. Données et fichiers nécessaires

L'installation d'une connexion PPTP sous Windows XP est expliquée ci-dessous.

Tu as besoin des données et des fichiers provenant du centre de service Shellfire sur la page "détails VPN":

- adresse du serveur
- nom d'utilisateur
- mot de passe

"Adresse du serveur" désigne l'adresse du serveur Shellfire utilisé pour router ta connexion. Le nom d'utilisateur et le mot de passe sont utilisés pour ton authentification avec le serveur PPTP.

Indications de navigation: comment trouver les détails VPN

- www.shellfire.fr
- Connecte-toi avec ton numéro de client ou ton adresse e-mail et ton mot de passe
- Ouvre la barre grise "Ton centre de service"
- Clique sur ton numéro de VPN (sfxxxxx)
- Tes détails VPN seront chargés et les données dont tu as besoin seront affichées.

Attention: Le nom d'utilisateur et le mot de passe pour ta connexion PPTP sont différents des données dont tu te sers pour la connexion sur le site web Shellfire!

Attention: Si ton VPN ne se trouve pas en mode PPTP, il te faut d'abord changer le type de VPN dans "Détails VPN" vers PPTP.

Internet:

<http://www.shellfire.de>
hosting@shellfire.de

Geschäftsführung:

Florian Gattung
Maximilian Behr

Bankverbindung:

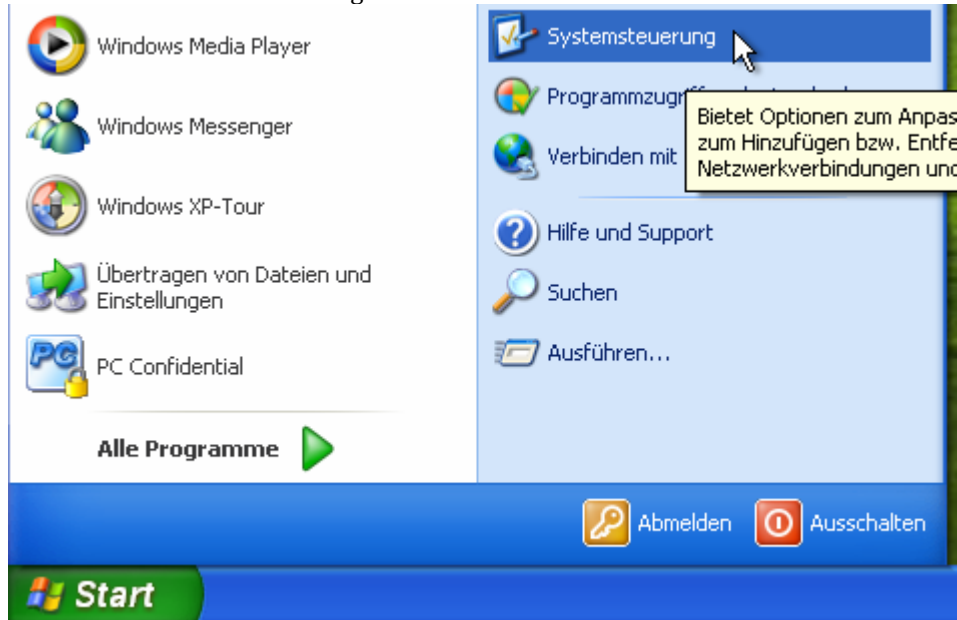
Deutsche Bank AG
Konto: 40 11 714
BLZ: 500 700 24
IBAN: DE 876 007 002 404 011 714 00
BIC: DEUTDE33HAN

2. Créer une connexion avec le réseau VPN

Pour créer une connexion PPTP sous Windows XP, aucun logiciel supplémentaire n'est nécessaire. Il te faut uniquement une connexion internet.

Procède de cette façon:

- 1) Démarrer -> Panneau de configuration



- 2) Connexions réseau et internet



Internet:

<http://www.shellfire.de>
hosting@shellfire.de

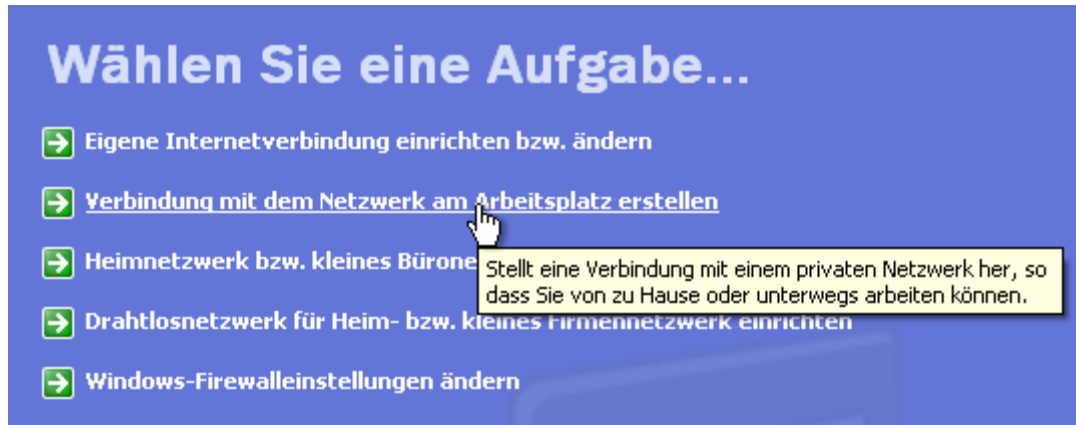
Geschäftsführung:

Florian Gattung
Maximilian Behr

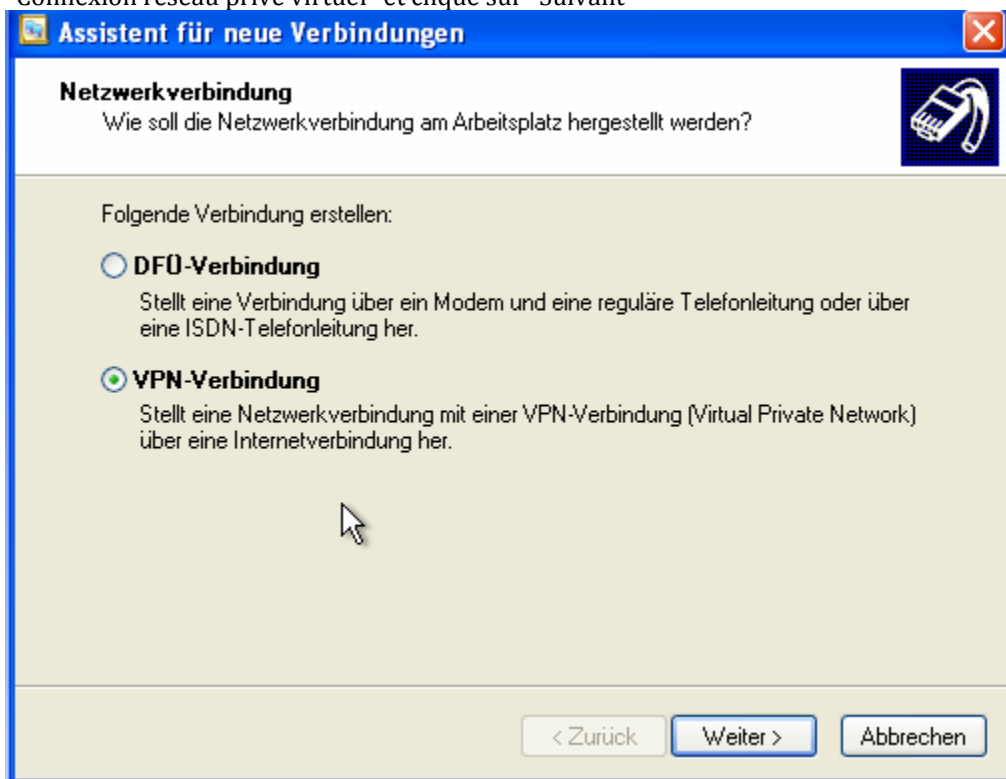
Bankverbindung:

Deutsche Bank AG
Konto: 40 11 714
BLZ: 500 700 24
IBAN: DE 876 007 002 404 011 714 00
BIC: DEUTDE33HAN

- 3) Créer une connexion au réseau sur votre lieu de travail



- 4) Choisir "Connexion au réseau d'entreprise". L'"Assistant nouvelle connexion" s'ouvre, choisissez "Connexion réseau privé virtuel" et cliquez sur "Suivant"



Internet:

<http://www.shellfire.de>
hosting@shellfire.de

Geschäftsführung:

Florian Gattung
Maximilian Behr

Bankverbindung:

Deutsche Bank AG
Konto: 40 11 714
BLZ: 500 700 24
IBAN: DE 876 007 002 404 011 714 00
BIC: DEUTDE33HAN

- 5) Choisis un nom pour la nouvelle connexion et clique sur "Suivant"

Assistent für neue Verbindungen

Verbindungsname
Geben einen Namen für die Verbindung mit Ihrem Arbeitsplatz an.

Geben einen Namen für die Verbindung im folgenden Feld ein.

Firmenname

Shellfire PPTP

Sie können zum Beispiel den Namen Ihres Arbeitsplatzes oder den Namen des Servers, mit dem eine Verbindung hergestellt werden soll, eingeben.

< Zurück Weiter > Abbrechen

- 6) "Ne pas établir la connexion initiale" -> "Suivant"

Assistent für neue Verbindungen

Öffentliches Netzwerk
Windows kann gewährleisten, dass die Verbindung mit dem öffentlichen Netzwerk zuerst hergestellt wird.

Windows kann eine Anfangsverbindung mit dem Internet oder einem anderen öffentlichen Netzwerk automatisch wählen, bevor die virtuelle Verbindung hergestellt wird.

Keine Anfangsverbindung automatisch wählen

Automatisch diese Anfangsverbindung wählen:

< Zurück Weiter > Abbrechen

Internet:

<http://www.shellfire.de>
hosting@shellfire.de

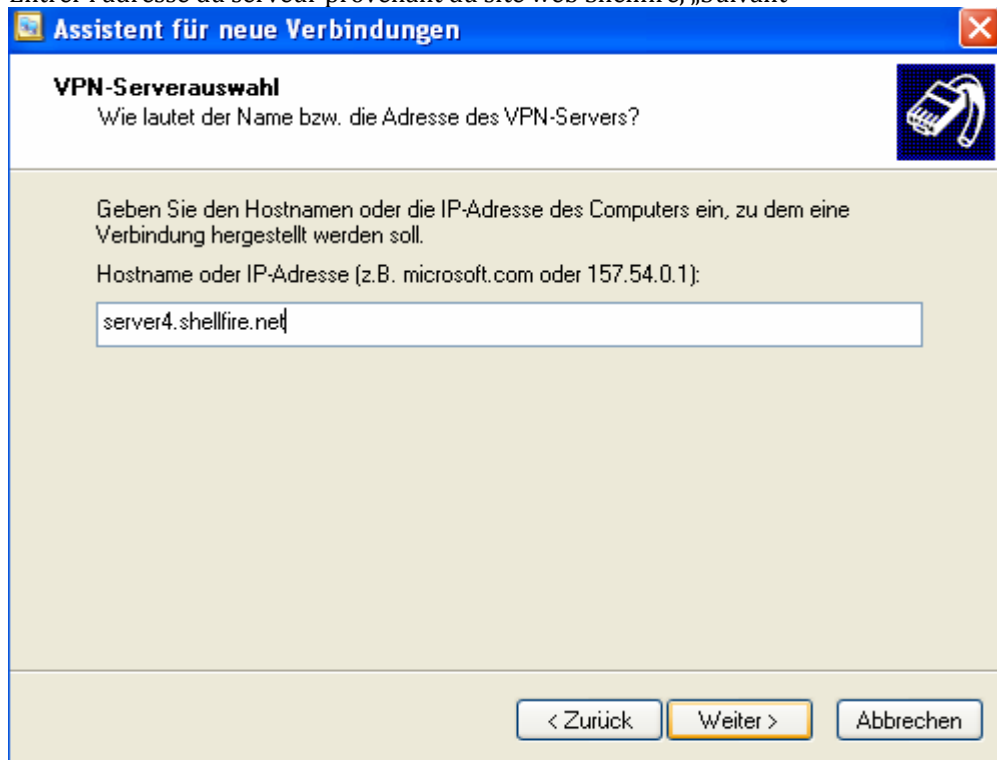
Geschäftsführung:

Florian Gattung
Maximilian Behr

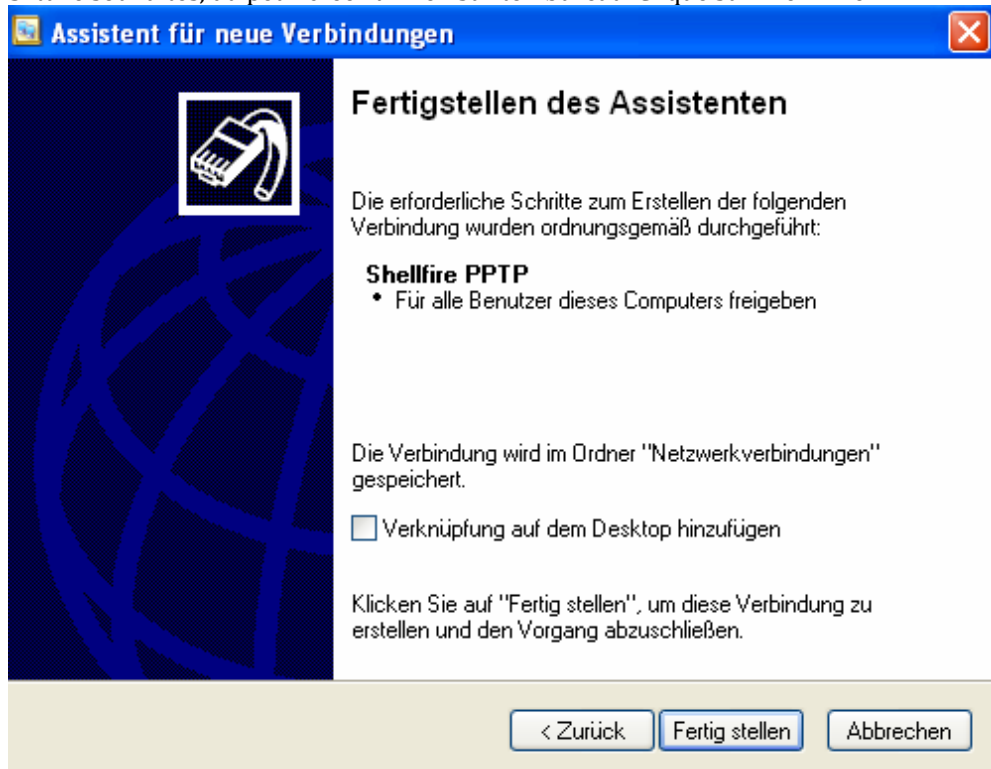
Bankverbindung:

Deutsche Bank AG
Konto: 40 11 714
BLZ: 500 700 24
IBAN: DE 876 007 002 404 011 714 00
BIC: DEUTDE33HAN

7) Entrer l'adresse du serveur provenant du site web Shellfire, „Suivant“



8) Si tu le souhaites, tu peux créer un lien sur ton bureau. Clique sur "Terminer".



Internet:

<http://www.shellfire.de>
hosting@shellfire.de

Geschäftsführung:

Florian Gattung
Maximilian Behr

Bankverbindung:

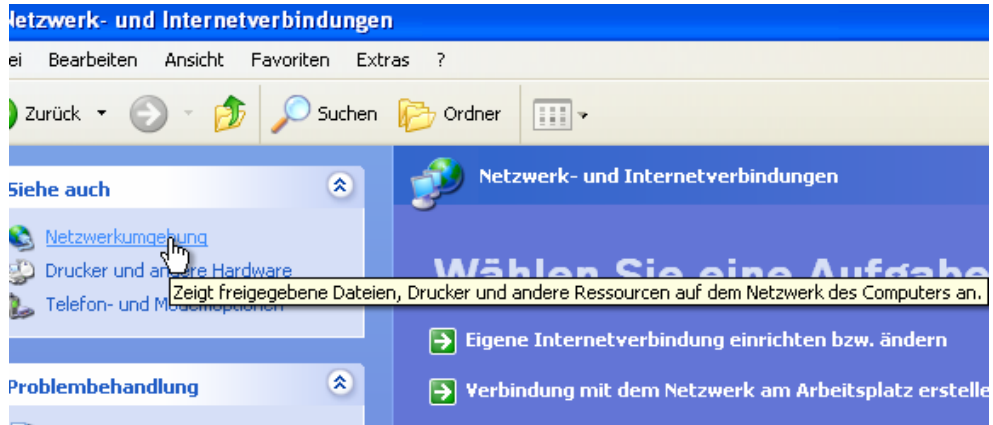
Deutsche Bank AG
Konto: 40 11 714
BLZ: 500 700 24
IBAN: DE 876 007 002 404 011 714 00
BIC: DEUTDE33HAN

9)

- a. Si tu as crée un lien sur ton bureau, double-clique le.



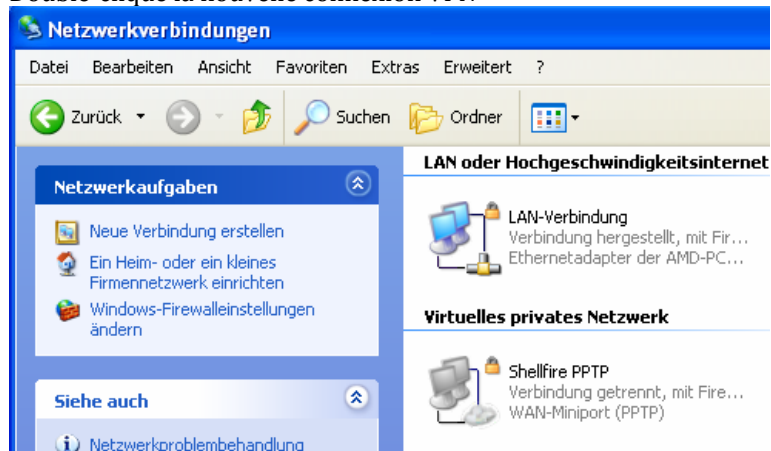
- b. Si tu n'as pas crée de lien sur ton bureau, clique sur "Favoris réseau" sur la gauche de la fenêtre "Connexions réseau et internet"



Dans les favoris réseau, clique sur "afficher les connexions réseau"



Double-clique la nouvelle connexion VPN



Internet:

http://www.shellfire.de
hosting@shellfire.de

Geschäftsführung:

Florian Gattung
Maximilian Behr

Bankverbindung:

Deutsche Bank AG
Konto: 40 11 714
BLZ: 500 700 24
IBAN: DE 876 007 002 404 011 714 00
BIC: DEUTDE33HAN

- 10) Une nouvelle fenêtre de connexion s'ouvre. Entre ton nom d'utilisateur et ton mot de passe. Tu peux activer la mémorisation de ton mot de passe.



- 11) Ta connexion est prête, tu peux maintenant te connecter au réseau Shellfire VPN PPTP.
- 12) Pour te connecter, clique sur "Connecter".

Internet:

<http://www.shellfire.de>
hosting@shellfire.de

Geschäftsführung:

Florian Gattung
Maximilian Behr

Bankverbindung:

Deutsche Bank AG
Konto: 40 11 714
BLZ: 500 700 24
IBAN: DE 876 007 002 404 011 714 00
BIC: DEUTDE33HAN

3. Connexion / déconnexion

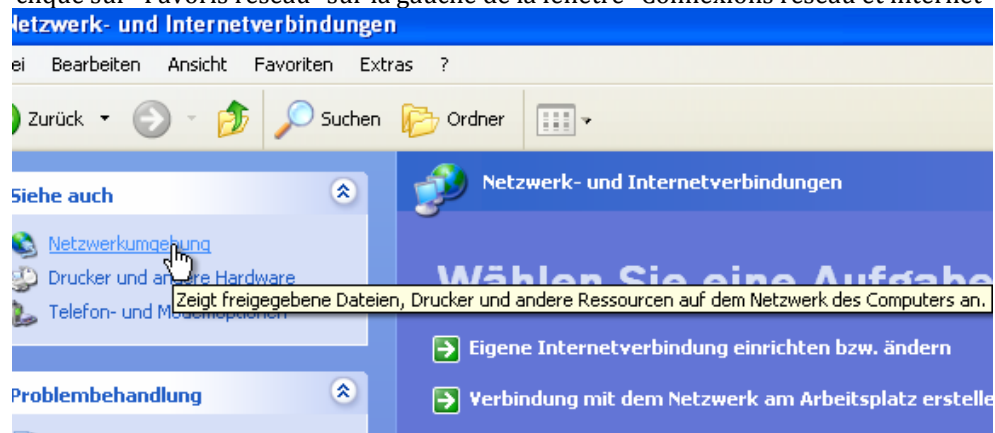
Après un redémarrage ou après une déconnexion internet, la connexion vers le réseau VPN est en général interrompue et doit être réactivée.

Pour te connecter, suis les instructions suivantes:

- 1) Si tu as créé un lien sur ton bureau, tu peux simplement le double-cliquer



- 2) Si tu n'as pas créé de lien sur ton bureau:
 - a. clique sur "Favoris réseau" sur la gauche de la fenêtre "Connexions réseau et internet"



- b. Dans les favoris réseau, clique sur "afficher les connexions réseau"



Internet:

http://www.shellfire.de
hosting@shellfire.de

Geschäftsführung:

Florian Gattung
Maximilian Behr

Bankverbindung:

Deutsche Bank AG
Konto: 40 11 714
BLZ: 500 700 24
IBAN: DE 876 007 002 404 011 714 00
BIC: DEUTDE33HAN

c. Double-clique la connexionVPN



3) Si besoin, entre ton nom d'utilisateur et ton mot de passe, clique sur "Connexion"



4) Pour te déconnecter du réseau, fais un clique-droit sur le symbole de la connexion et choisis "déconnecter".

Internet:

<http://www.shellfire.de>
hosting@shellfire.de

Geschäftsführung:

Florian Gattung
Maximilian Behr

Bankverbindung:

Deutsche Bank AG
Konto: 40 11 714
BLZ: 500 700 24
IBAN: DE 876 007 002 404 011 714 00
BIC: DEUTDE33HAN

4. Vérifier la connexion

Si tu es bien connecté au serveur VPN Shellfire, tu reçois une nouvelle adresse IP.

Tu peux le vérifier facilement en suivant les instructions ci-dessous.

- 1) Vérifie que tu sois bien déconnecté du réseau VPN.
- 2) Visite le site <http://www.mon-ip.com/> et note bien ton adresse IP

Votre adresse IP est : **123.123.123.123**

- 3) Connecte-toi au réseau VPN

Votre adresse IP est : **111.111.111.111**

- 4) Mets à jour le site <http://www.mon-ip.com/> et note à nouveau ton adresse IP.

Dans cet exemple, la première adresse IP est 123.123.123.123 et la deuxième 111.111.111.111. Les deux adresses sont différentes, donc la connexion a bien fonctionné. Si tu vois deux fois la même adresse, contacte notre support.

Internet:

<http://www.shellfire.de>
hosting@shellfire.de

Geschäftsführung:

Florian Gattung
Maximilian Behr

Bankverbindung:

Deutsche Bank AG
Konto: 40 11 714
BLZ: 500 700 24
IBAN: DE 876 007 002 404 011 714 00
BIC: DEUTDE33HAN