

Shellfire PPTP Setup

Windows Vista

Diese Anleitung zeigt anschaulich, wie ein bei Shellfire gehosteter VPN-Server im Typ PPTP unter Windows Vista konfiguriert wird.

Inhaltsverzeichnis

1. Benötigte Daten	2
2. Verbindung erstellen.....	3
3. Verbindung herstellen / trennen	8
4. Verbindungsstatus überprüfen.....	10

Internet:

<http://www.shellfire.de>
hosting@shellfire.de

Geschäftsführung:

Florian Gattung
Maximilian Behr

Bankverbindung:

Deutsche Bank AG
Konto: 40 11 714
BLZ: 500 700 24
IBAN: DE 878 007 002 404 011 714 00
BIC: DEUTDE33HAN30

1. Benötigte Daten

Die Einrichtung einer PPTP-Verbindung unter Windows Vista gestaltet sich sehr einfach.

Benötigt werden folgende Daten aus dem Shellfire Kundencenter in den VPN-Details:

- Server-Adresse
- Benutzername
- Passwort

Die Server-Adresse ist die Adresse des Shellfire-Servers, über den die Verbindung geroutet wird. Benutzername und Passwort werden zur Authentifizierung mit dem PPTP-Server benötigt.

Navigations-Hinweis: Hier geht's zu den VPN-Details

- www.shellfire.de
- Einloggen mit Kundennummer und/oder Email-Adresse und Passwort
- Graue Kundencenter QuickAccess leiste öffnen
- VPN Nummer anklicken (sfxxxxx)
- Die VPN-Details werden geladen, die o.g. Daten werden aufgelistet.

Achtung: Benutzername und Passwort für den PPTP-Zugang unterscheiden sich von den Zugangsdaten zur Shellfire-Webseite!

Achtung: Sollte Ihr VPN aktuell nicht als PPTP-VPN konfiguriert sein, müssen Sie zunächst im Kundencenter in den VPN-Details den VPN-Typ auf PPTP-VPN ändern.

Internet:

<http://www.shellfire.de>
hosting@shellfire.de

Geschäftsführung:

Florian Gattung
Maximilian Behr

Bankverbindung:

Deutsche Bank AG
Konto: 40 11 714
BLZ: 500 700 24
IBAN: DE 878 007 002 404 011 714 00
BIC: DEUTDE33HAN

2. Verbindung erstellen

Für die Verbindung mit PPTP-VPN wird unter Windows Vista keine gesonderte Software benötigt. Lediglich ein bereits aktivierter Internet-Zugang wird vorausgesetzt.

Gehen Sie wie folgt vor:

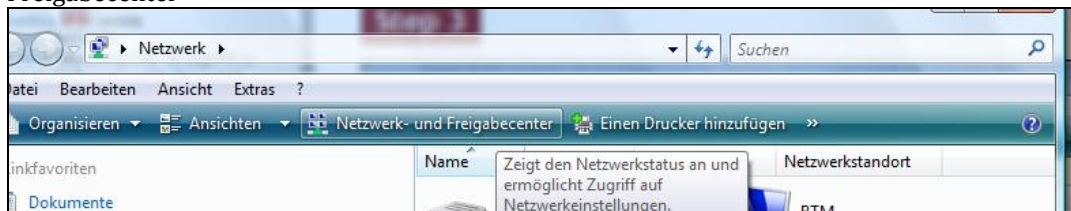
- 1) Start



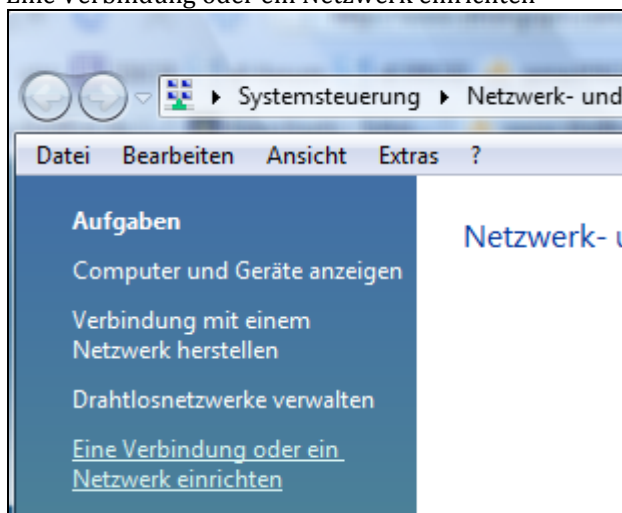
- 2) Netzwerk



- 3) Netzwerk- und Freigabecenter



- 4) Eine Verbindung oder ein Netzwerk einrichten



Internet:

<http://www.shellfire.de>
hosting@shellfire.de

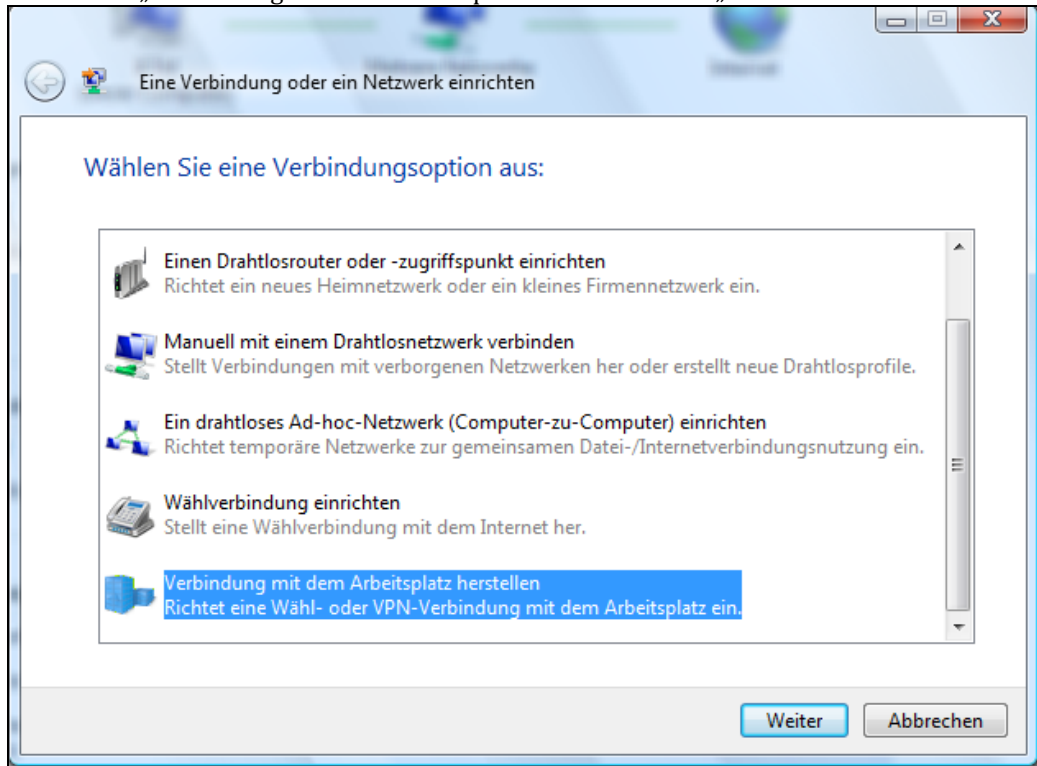
Geschäftsführung:

Florian Gattung
Maximilian Behr

Bankverbindung:

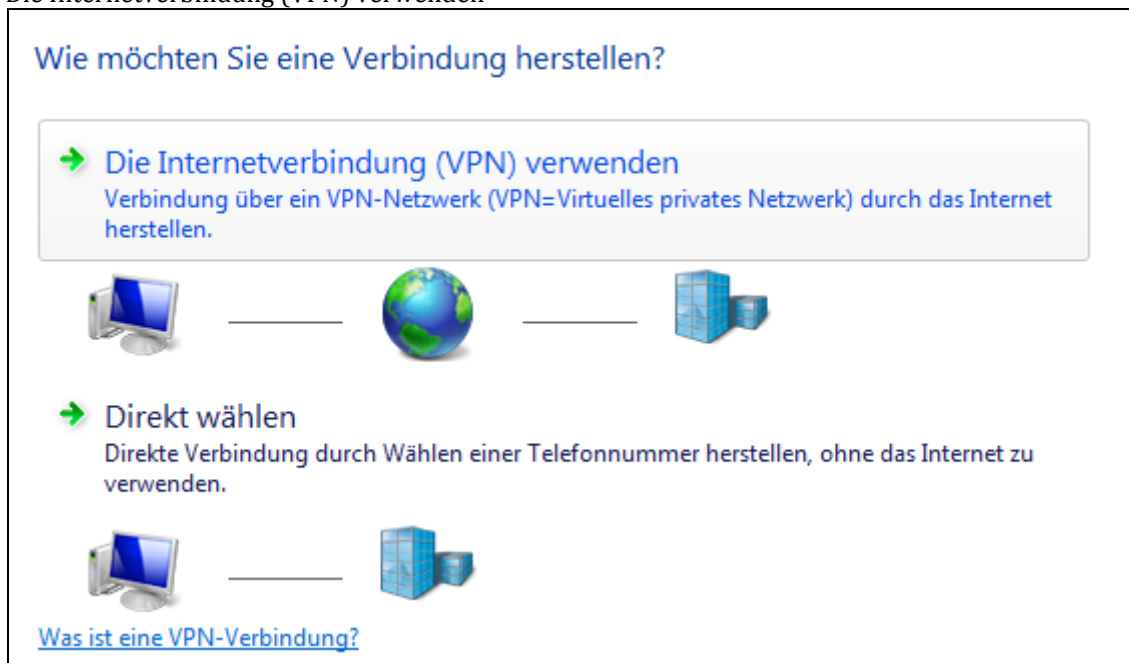
Deutsche Bank AG
Konto: 40 11 714
BLZ: 500 700 24
IBAN: DE 878 007 002 404 011 714 00
BIC: DEUTDE33HAN

- 5) Ganz unten „Verbindung mit dem Arbeitsplatz herstellen“ und „Weiter“



- 6) Falls Sie gefragt werden, ob Sie eine bestehende Verbindung verwenden möchten, wählen Sie „Nein, eine neue Verbindung erstellen“.

- 7) Die Internetverbindung (VPN) verwenden



Internet:

<http://www.shellfire.de>
hosting@shellfire.de

Geschäftsführung:

Florian Gattung
Maximilian Behr

Bankverbindung:

Deutsche Bank AG
Konto: 40 11 714
BLZ: 500 700 24
IBAN: DE 878 007 002 404 011 714 00
BIC: DEUTDE33HAN

- 8) Im Feld Internet-Adresse: Eingabe der Server-Adresse aus Schritt 1. Der „Zielname“ (der Name der Verbindung) kann frei gewählt werden. „Weiter“ anklicken:

Verbindung mit dem Arbeitsplatz herstellen

Geben Sie die Internetadresse zum Herstellen einer Verbindung ein.

Diese Adresse können Sie vom Netzwerkadministrator erhalten.

Internetadresse:

Zielname:

Eine Smartcard verwenden

Anderen Benutzern erlauben, diese Verbindung zu verwenden
Erlaubt jedem, der Zugang zu diesem Computer hat, diese Verbindung zu verwenden.

Jetzt nicht verbinden, nur für spätere Verwendung einrichten

- 9) Benutzername und Passwort aus Schritt 1 eingeben. Falls gewünscht, kann das Häkchen bei „Dieses Kennwort speichern“ gesetzt werden. „Verbinden“ anklicken:

Geben Sie den Benutzernamen und das Kennwort ein.

Benutzername:

Kennwort:

Zeichen anzeigen

Dieses Kennwort speichern

Domäne (optional):

Internet:

<http://www.shellfire.de>
hosting@shellfire.de

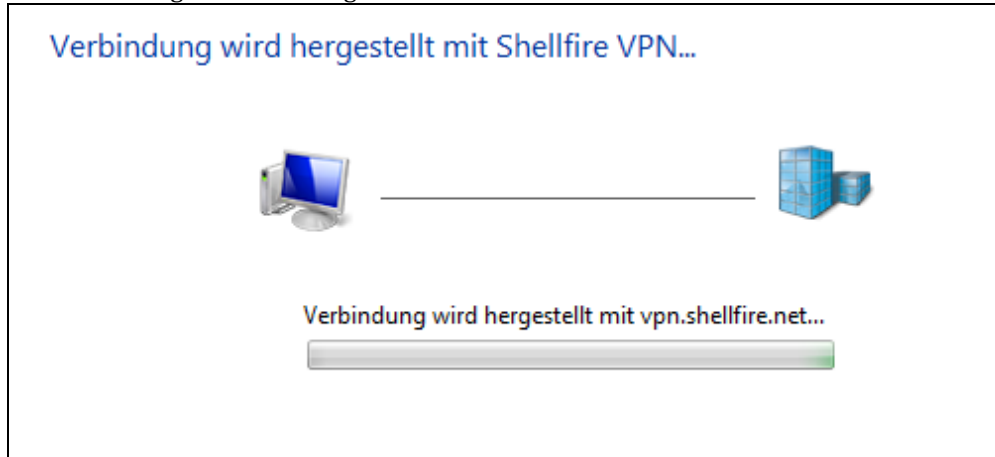
Geschäftsführung:

Florian Gattung
Maximilian Behr

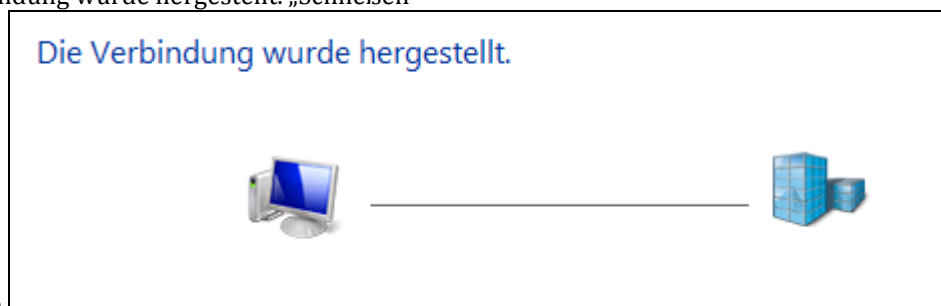
Bankverbindung:

Deutsche Bank AG
Konto: 40 11 714
BLZ: 500 700 24
IBAN: DE 878 007 002 404 011 714 00
BIC: DEUTDE33HAN

10) Die Verbindung sollte nun aufgebaut werden.



11) Die Verbindung wurde hergestellt. „Schließen“



anklicken.

12) Als Netzwerkstandort wählen Sie „Öffentlicher



Internet:

http://www.shellfire.de
hosting@shellfire.de

Geschäftsführung:


Florian Gattung
Maximilian Behr

Bankverbindung:

Deutsche Bank AG
Konto: 40 11 714
BLZ: 500 700 24
IBAN: DE 878 007 002 404 011 714 00
BIC: DEUTDE33HAN

13) Fertig – „Schließen“
anklicken:

Die Netzwerkeinstellungen wurden erfolgreich festgelegt.



Netzwerkname: **Shellfire VPN**
Standorttyp: **Öffentlich**

Die Erkennung anderer Computer und Geräte wird eingeschränkt sein. Die Verwendung des Netzwerks durch einige Programme kann eventuell ebenfalls eingeschränkt sein.

[Netzwerk- oder Freigabeeinstellungen im Netzwerk- und Freigabecenter anzeigen oder ändern](#)

Internet:

<http://www.shellfire.de>
hosting@shellfire.de

Geschäftsführung:

Florian Gattung
Maximilian Behr

Bankverbindung:

Deutsche Bank AG
Konto: 40 11 714
BLZ: 500 700 24
IBAN: DE 878 007 002 404 011 714 00
BIC: DEUTDE33HAN

3. Verbindung herstellen / trennen

Nach einem Neustart Ihres Computers, oder nach einer Trennung der Internet-Verbindung ist die Verbindung zum VPN in der Regel getrennt und muss wieder aktiviert werden.

Um die Verbindung herzustellen, oder diese wieder zu trennen, gehen Sie wie folgt vor:

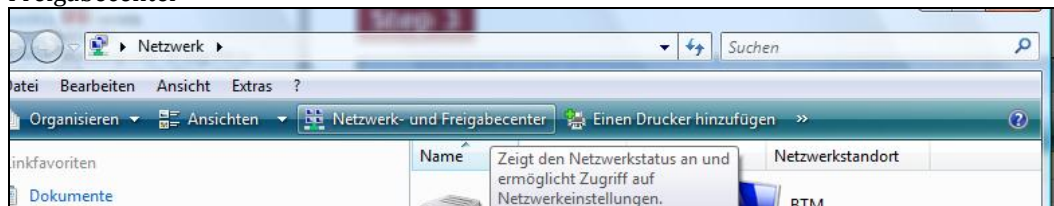
- 1) Start



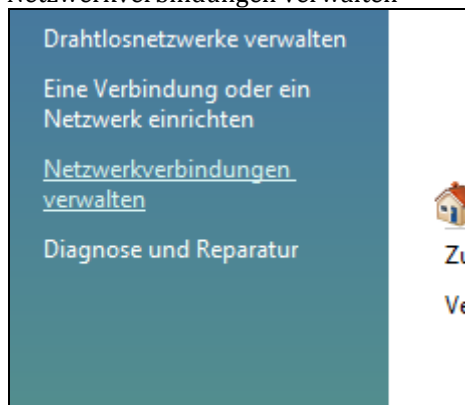
- 2) Netzwerk



- 3) Netzwerk- und Freigabecenter



- 4) Netzwerkverbindungen verwalten



Internet:

<http://www.shellfire.de>
hosting@shellfire.de

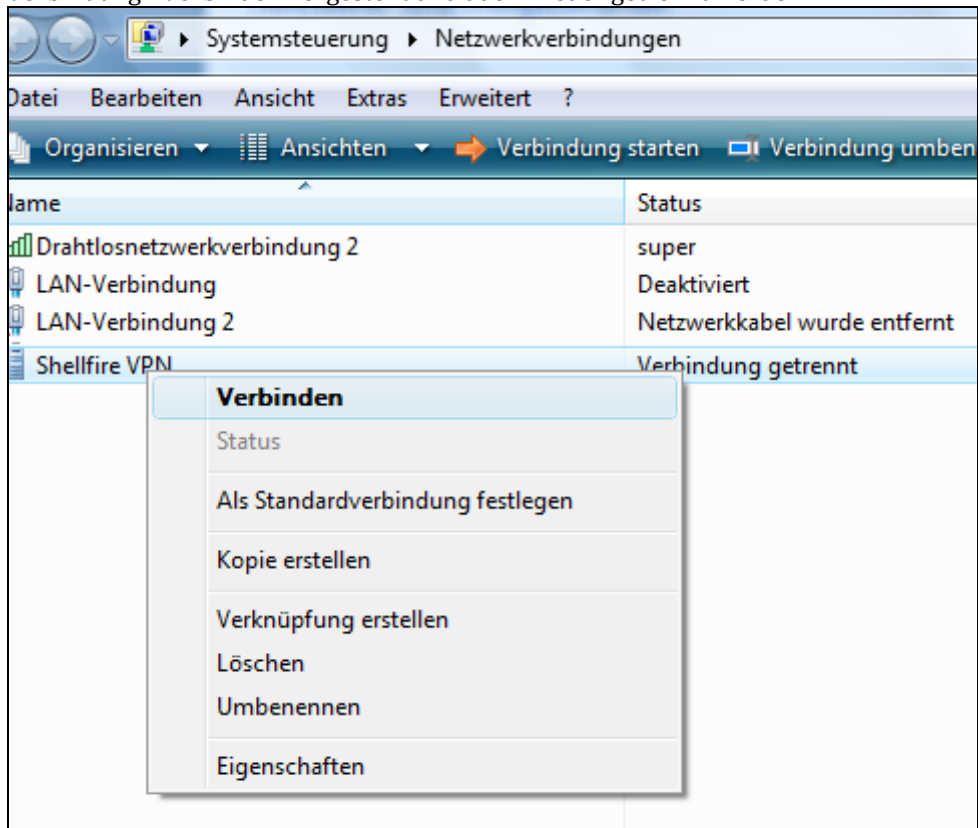
Geschäftsführung:

Florian Gattung
Maximilian Behr

Bankverbindung:

Deutsche Bank AG
Konto: 40 11 714
BLZ: 500 700 24
IBAN: DE 878 007 002 404 011 714 00
BIC: DEUTDE33HAN

- 5) Die Verbindung kann durch Doppelklick oder mit einem Rechtsklick auf die Verbindung - Verbinden hergestellt und auch wieder getrennt werden



Internet:

<http://www.shellfire.de>
hosting@shellfire.de

Geschäftsführung:

Florian Gattung
Maximilian Behr

Bankverbindung:

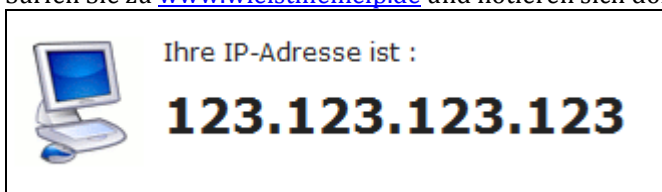
Deutsche Bank AG
Konto: 40 11 714
BLZ: 500 700 24
IBAN: DE 878 007 002 404 011 714 00
BIC: DEUTDE33HAN

4. Verbindungsstatus überprüfen

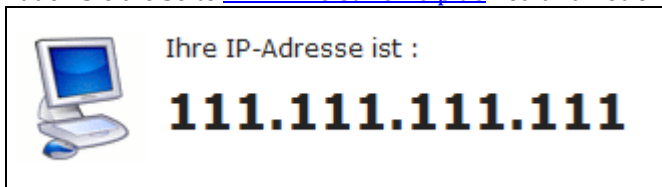
Wenn die VPN-Verbindung zum Shellfire-Server korrekt hergestellt wurde, sind Sie im Internet mit einer anderen IP-Adresse sichtbar.

Dies können Sie z.B. mit folgendem vorgehen überprüfen.

- 1) Stellen Sie sicher, dass die VPN-Verbindung getrennt ist (Schritt 4)
- 2) Surfen Sie zu www.wieistmeineip.de und notieren sich dort Ihre IP-Adresse



- 3) Stellen Sie die VPN-Verbindung wieder her (Schritt 4)
- 4) Laden Sie die Seite www.wieistmeineip.de neu und notieren Sie erneut die IP-Adresse.



Im Beispiel lautet die erste IP-Adresse 123.123.123.123 und die zweite IP-Adresse 111.111.111.111. Da beide IP-Adressen unterschiedlich sind, hat die Verbindung geklappt. Sollten Sie bei beiden Versuchen die gleiche IP-Adresse erhalten, so überprüfen Sie bitte Ihre Einstellungen oder wenden sich an unseren Support.

Internet:

<http://www.shellfire.de>
hosting@shellfire.de

Geschäftsführung:

Florian Gattung
Maximilian Behr

Bankverbindung:

Deutsche Bank AG
Konto: 40 11 714
BLZ: 500 700 24
IBAN: DE 878 007 002 404 011 714 00
BIC: DEUTDE33HAN30