

Installation VPN Shellfire PPTP

Windows 7

Ce tutoriel te montre comment facilement installer ton VPN Shellfire du type PPTP Windows 7.

Sommaire

1. Données et fichiers nécessaires.....	2
2. Créer une connexion avec le réseau VPN	3
3. Connexion / déconnexion	8
4. Vérifier la connexion	10

Internet:

<http://www.shellfire.de>
hosting@shellfire.de

Geschäftsführung:

Florian Gattung
Maximilian Behr

Bankverbindung:

Deutsche Bank AG
Konto: 40 11 714
BLZ: 500 700 24
IBAN: DE 876 007 002 404 011 714 00
BIC: DEUTDE33HAN

1. Données et fichiers nécessaires

L'installation d'une connexion PPTP sous Windows 7 est expliquée ci-dessous.

Tu as besoin des données et des fichiers provenant du centre de service Shellfire sur la page "détails VPN":

- adresse du serveur
- nom d'utilisateur
- mot de passe

"Adresse du serveur" désigne l'adresse du serveur Shellfire utilisé pour router ta connexion. Le nom d'utilisateur et le mot de passe sont utilisés pour ton authentification avec le serveur. PPTP.

Indications de navigation: comment trouver les détails VPN

- www.shellfire.fr
- Connecte-toi avec ton numéro de client ou ton adresse e-mail et ton mot de passe
- Ouvre la barre grise "Ton centre de service"
- Clique sur ton numéro de VPN (sfxxxxx)
- Tes détails VPN seront chargés et les données dont tu as besoin seront affichées.

Attention: Le nom d'utilisateur et le mot de passe pour ta connexion PPTP sont différents des données dont tu te sers pour la connexion sur le site web Shellfire!

Attention: Si ton VPN ne se trouve pas en mode PPTP, il te faut d'abord changer le type de VPN dans "Détails VPN" vers PPTP.

Internet:

<http://www.shellfire.de>
hosting@shellfire.de

Geschäftsführung:

Florian Gattung
Maximilian Behr

Bankverbindung:

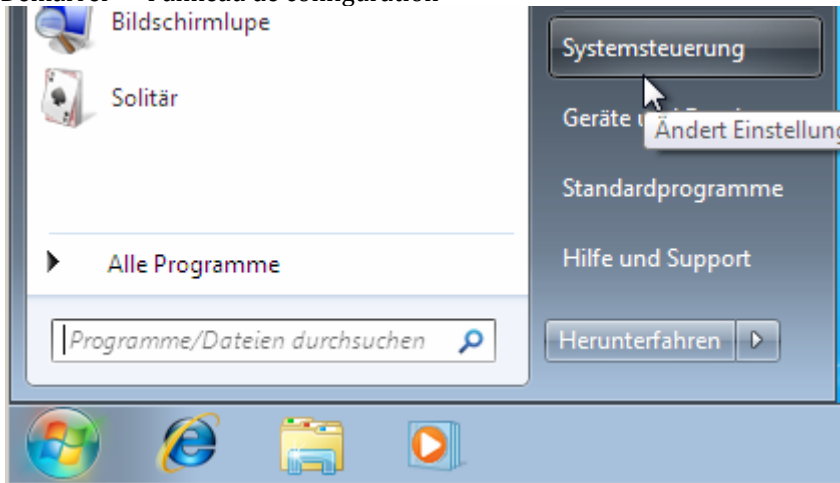
Deutsche Bank AG
Konto: 40 11 714
BLZ: 500 700 24
IBAN: DE 876 007 002 404 011 714 00
BIC: DEUTDE33HAN

2. Créer une connexion avec le réseau VPN

Pour créer une connexion PPTP sous Windows 7, aucun logiciel supplémentaire n'est nécessaire. Il te faut uniquement une connexion internet.

Procède de cette façon:

- 1) Démarrer -> Panneau de configuration



- 2) Clique sur "Afficher l'état et la gestion du réseau".



Internet:

<http://www.shellfire.de>
hosting@shellfire.de

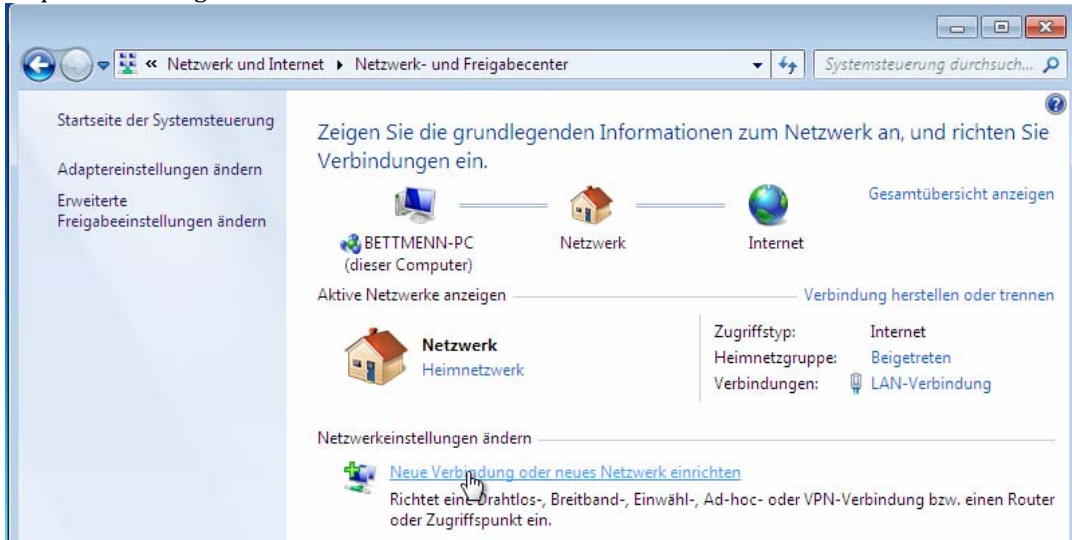
Geschäftsführung:

Florian Gattung
Maximilian Behr

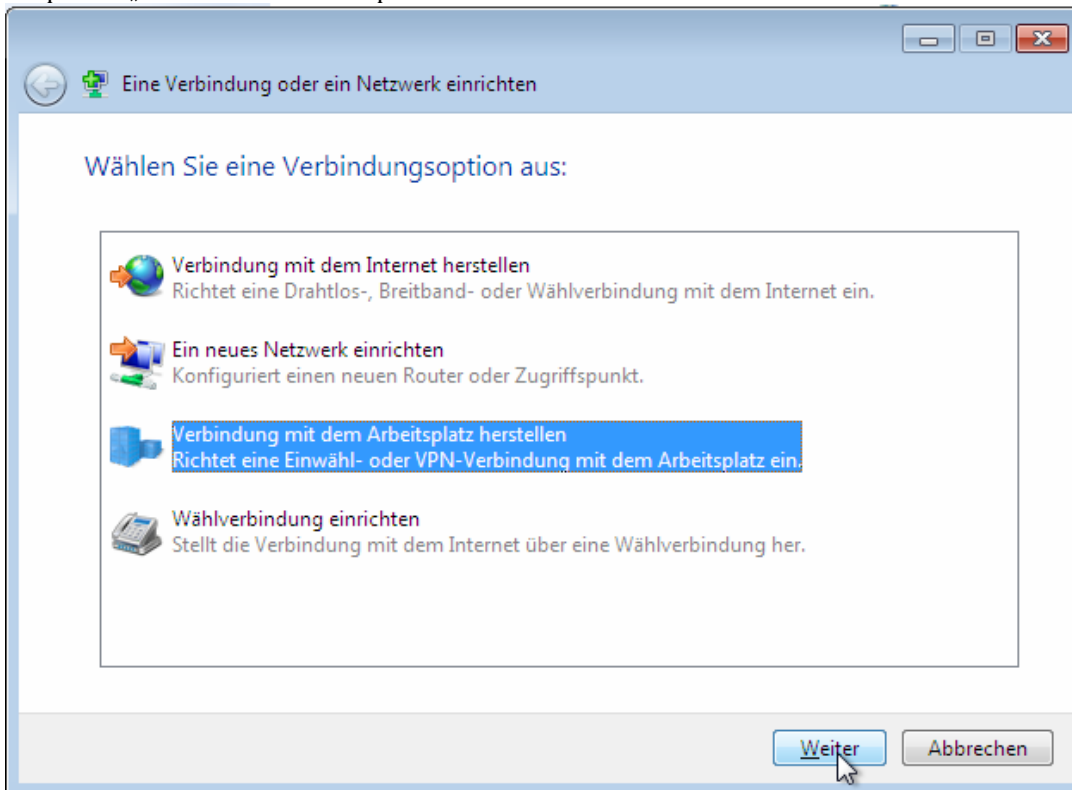
Bankverbindung:

Deutsche Bank AG
Konto: 40 11 714
BLZ: 500 700 24
IBAN: DE 878 007 002 404 011 714 00
BIC: DEUTDE33HAN

3) Cliquez sur "Configurer une nouvelle connexion ou un nouveau réseau"



4) Cliquez sur „Connexion à votre espace de travail“



5) Si ton ordinateur te demande si tu souhaites utiliser une connexion existante, choisis "non, créer une nouvelle connexion".

Internet:

http://www.shellfire.de
hosting@shellfire.de

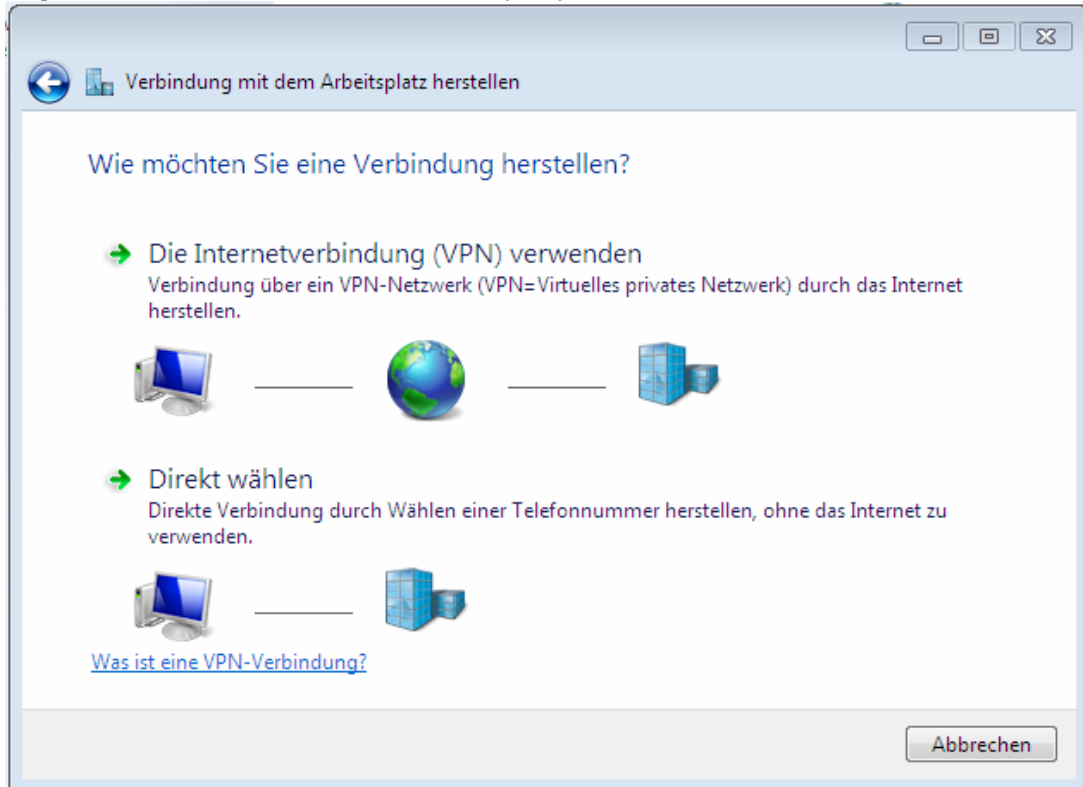
Geschäftsführung:

Florian Gattung
Maximilian Behr

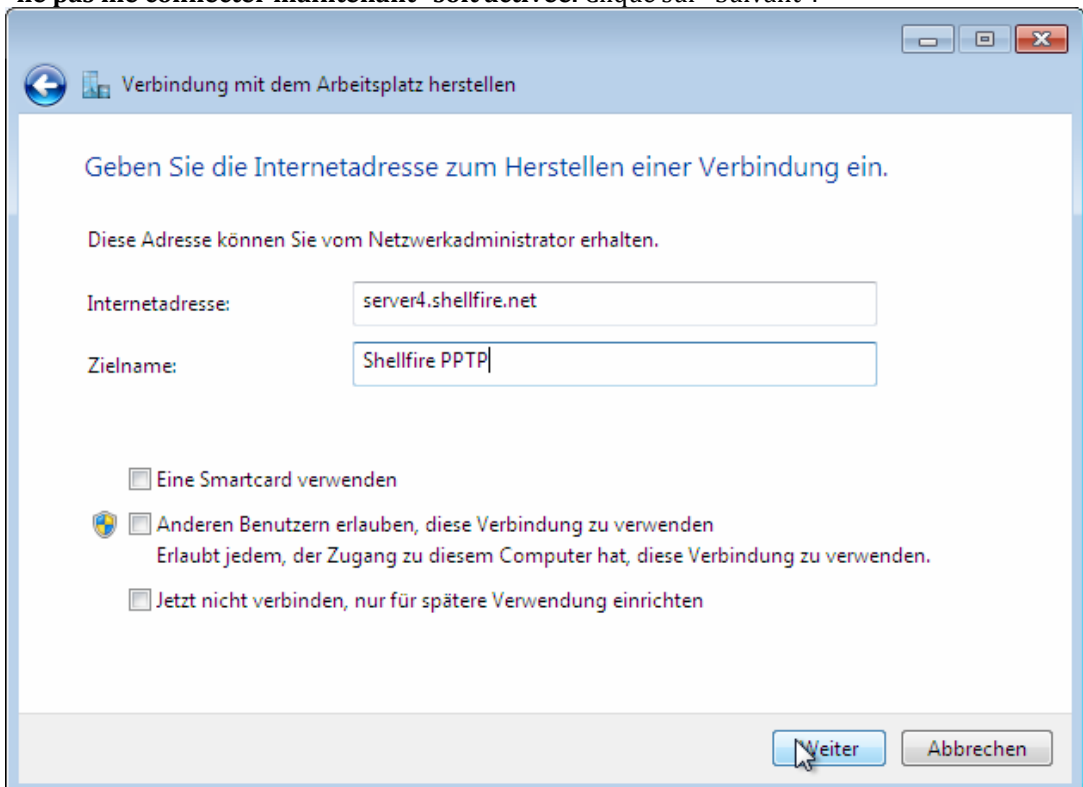
Bankverbindung:

Deutsche Bank AG
Konto: 40 11 714
BLZ: 500 700 24
IBAN: DE 878 007 002 404 011 714 00
BIC: DEUTDE33HAN

6) Cliques sur "Utiliser ma connexion internet (VPN)"



7) Dans le champ adresse internet: entre l'adresse du serveur du paragraphe 1. Le "nom de la destination" est le nom de la connexion et il peut être librement choisi. **Veille à ce que l'option "ne pas me connecter maintenant" soit activée.** Clique sur "Suivant":



Internet:

<http://www.shellfire.de>
hosting@shellfire.de

Geschäftsführung:

Florian Gattung
Maximilian Behr

Bankverbindung:

Deutsche Bank AG
Konto: 40 11 714
BLZ: 500 700 24
IBAN: DE 876 007 002 404 011 714 00
BIC: DEUTDE33HAN

- 8) Entrez le nom d'utilisateur et le mot de passe du paragraphe 1. Si tu le souhaites, tu peux "mémoriser le mot de passe". Cliquez sur "Créer":

Verbindung mit dem Arbeitsplatz herstellen

Geben Sie den Benutzernamen und das Kennwort ein.

Benutzername: sf26054

Kennwort: ●●●●●●●●

Zeichen anzeigen

Dieses Kennwort speichern

Domäne (optional):

Verbinden Abbrechen

- 9) Tu es maintenant connecté au réseau

Verbindung mit dem Arbeitsplatz herstellen

Verbindung wird hergestellt mit Shellfire PPTP...

Benutzername und Kennwort werden überprüft...

Überspringen Abbrechen

Internet:

<http://www.shellfire.de>
hosting@shellfire.de

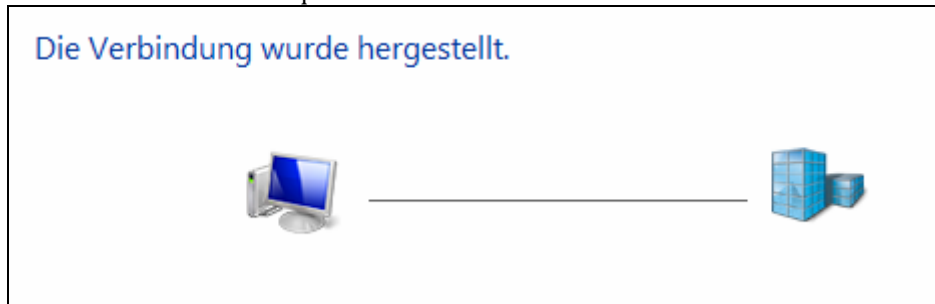
Geschäftsführung:

Florian Gattung
Maximilian Behr

Bankverbindung:

Deutsche Bank AG
Konto: 40 11 714
BLZ: 500 700 24
IBAN: DE 878 007 002 404 011 714 00
BIC: DEUTDE33HAN

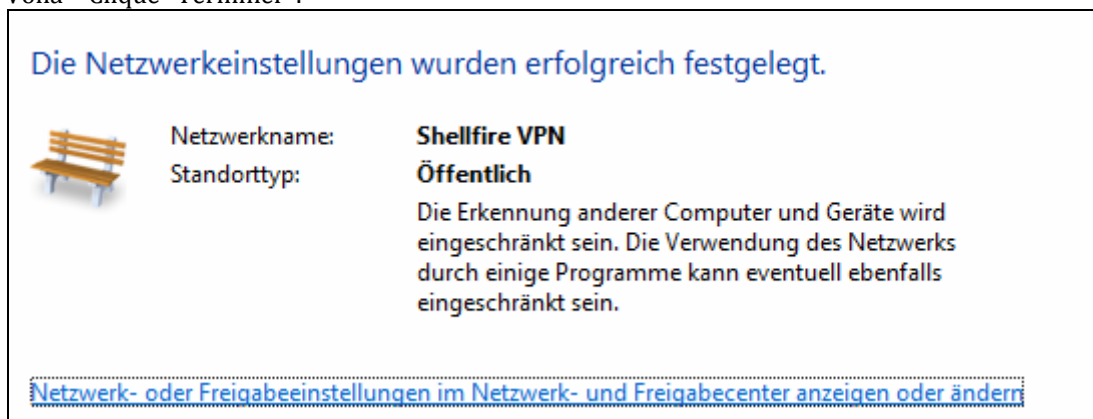
10) La connexion est faite. Cliquez sur "Fermer"



11) Comme emplacement du réseau, choisissez "Lieu public"



12) Voilà – Cliquez "Terminer":



Internet:

http://www.shellfire.de
hosting@shellfire.de

Geschäftsführung:

Florian Gattung
Maximilian Behr

Bankverbindung:

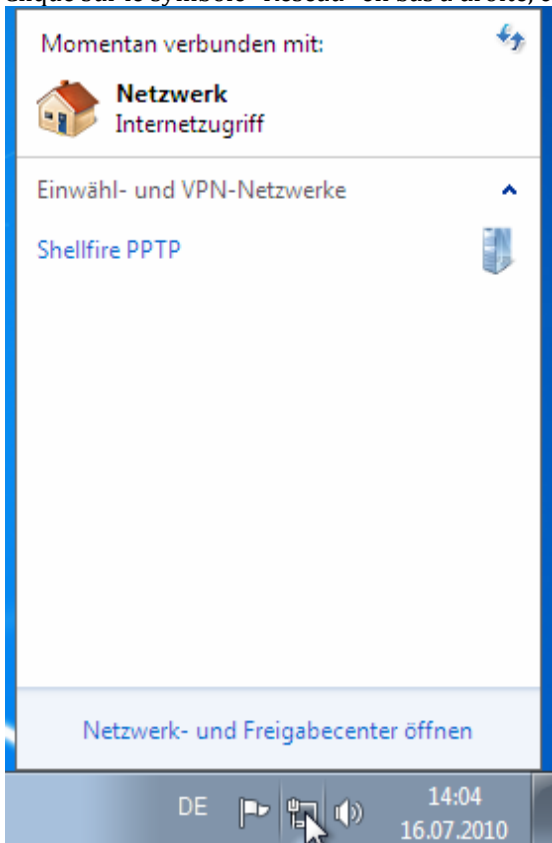
Deutsche Bank AG
Konto: 40 11 714
BLZ: 500 700 24
IBAN: DE 876 007 002 404 011 714 00
BIC: DEUTDE33HAN

3. Connexion / déconnexion

Après un redémarrage ou après une déconnexion internet, la connexion vers le réseau VPN est en général interrompue et doit être réactivée.

Pour te connecter, suis les instructions suivantes:

- 1) Clique sur le symbole "Réseau" en bas à droite, choisis la connexion VPN et clique sur "Connecter".



Internet:

<http://www.shellfire.de>
hosting@shellfire.de

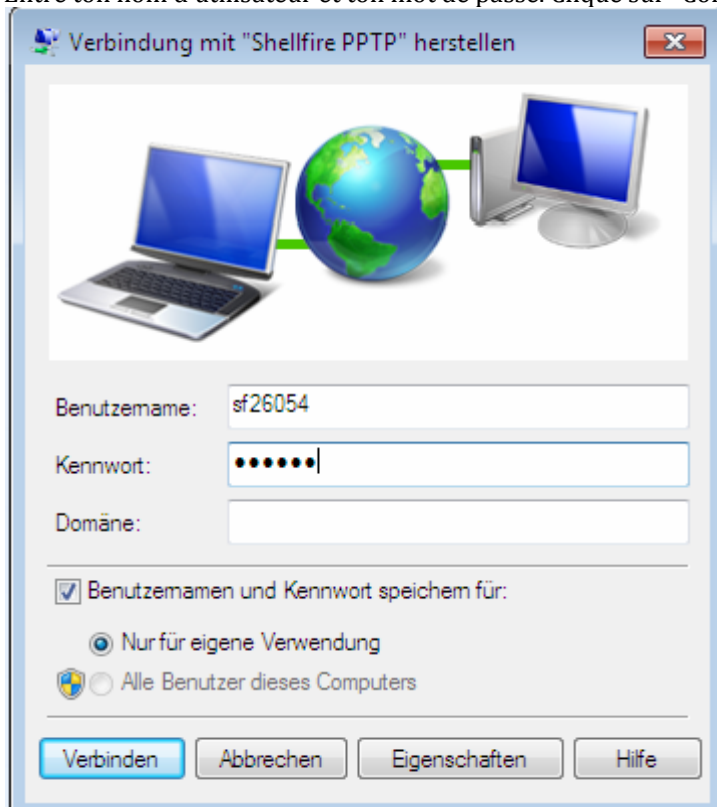
Geschäftsführung:

Florian Gattung
Maximilian Behr

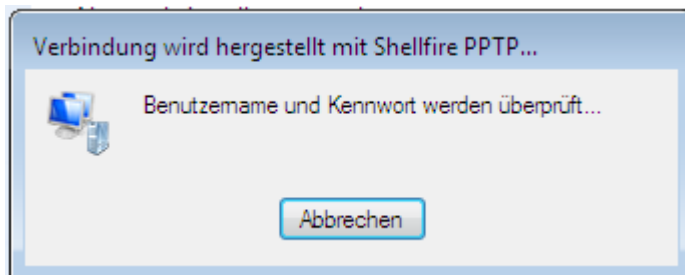
Bankverbindung:

Deutsche Bank AG
Konto: 40 11 714
BLZ: 500 700 24
IBAN: DE 876 007 002 404 011 714 00
BIC: DEUTDE33HAN

- 1) Entre ton nom d'utilisateur et ton mot de passe. Clique sur "Connecter".



- 2) La connexion est faite:



Internet:

<http://www.shellfire.de>
hosting@shellfire.de

Geschäftsführung:

Florian Gattung
Maximilian Behr

Bankverbindung:

Deutsche Bank AG
Konto: 40 11 714
BLZ: 500 700 24
IBAN: DE 876 007 002 404 011 714 00
BIC: DEUTDE33HAN

4. Vérifier la connexion

Si tu es bien connecté au serveur VPN Shellfire, tu reçois une nouvelle adresse IP.

Tu peux le vérifier facilement en suivant les instructions ci-dessous.

- 1) Vérifie que tu sois bien déconnecté du réseau VPN.
- 2) Visite le site <http://www.mon-ip.com/> et note bien ton adresse IP

Votre adresse IP est : **123.123.123.123**

- 3) Connecte-toi au réseau VPN

Votre adresse IP est : **111.111.111.111**

- 4) Mets à jour le site <http://www.mon-ip.com/> et note à nouveau ton adresse IP.

Dans cet exemple, la première adresse IP est 123.123.123.123 et la deuxième 111.111.111.111. Les deux adresses sont différentes, donc la connexion a bien fonctionné. Si tu vois deux fois la même adresse, contacte notre support.

Internet:

<http://www.shellfire.de>
hosting@shellfire.de

Geschäftsführung:

Florian Gattung
Maximilian Behr

Bankverbindung:

Deutsche Bank AG
Konto: 40 11 714
BLZ: 500 700 24
IBAN: DE 876 007 002 404 011 714 00
BIC: DEUTDE33HAN