

Shellfire PPTP Setup

Windows XP

Diese Anleitung zeigt anschaulich, wie ein bei Shellfire gehosteter VPN-Server im Typ PPTP unter Windows XP konfiguriert wird.

Inhaltsverzeichnis

1. Benötigte Daten und Dateien.....	2
2. Verbindung erstellen.....	3
3. Verbindung herstellen / trennen.....	9
4. Verbindungsstatus überprüfen.....	11

Internet:

<http://www.shellfire.de>
hosting@shellfire.de

Geschäftsführung:

Florian Gattung
Maximilian Behr

Bankverbindung:

Deutsche Bank AG
Konto: 40 11 714
BLZ: 500 700 24
IBAN: DE 876 007 002 404 011 714 00
BIC: DEUTDE33HAN

1. Benötigte Daten und Dateien

Die Einrichtung einer PPTP-Verbindung unter Windows XP gestaltet sich sehr einfach.

Benötigt werden folgende Daten aus dem Shellfire Kundencenter in den VPN-Details:

- Server-Adresse
- Benutzername
- Passwort

Die Server-Adresse ist die Adresse des Shellfire-Servers, über den die Verbindung geroutet wird. Benutzername und Passwort werden zur Authentifizierung mit dem PPTP-Server benötigt.

Navigations-Hinweis: Hier geht's zu den VPN-Details

- www.shellfire.de
- Einloggen mit Kundennummer und/oder Email-Adresse und Passwort
- Graue Kundencenter QuickAccess leiste öffnen
- VPN Nummer anklicken (sfxxxxx)
- Die VPN-Details werden geladen, die o.g. Daten werden aufgelistet.

Achtung: Benutzername und Passwort für den PPTP-Zugang unterscheiden sich von den Zugangsdaten zur Shellfire-Webseite!

Achtung: Sollte Ihr VPN aktuell nicht als PPTP-VPN konfiguriert sein, müssen Sie zunächst im Kundencenter in den VPN-Details den VPN-Typ auf PPTP-VPN ändern.

Internet:

<http://www.shellfire.de>
hosting@shellfire.de

Geschäftsführung:

Florian Gattung
Maximilian Behr

Bankverbindung:

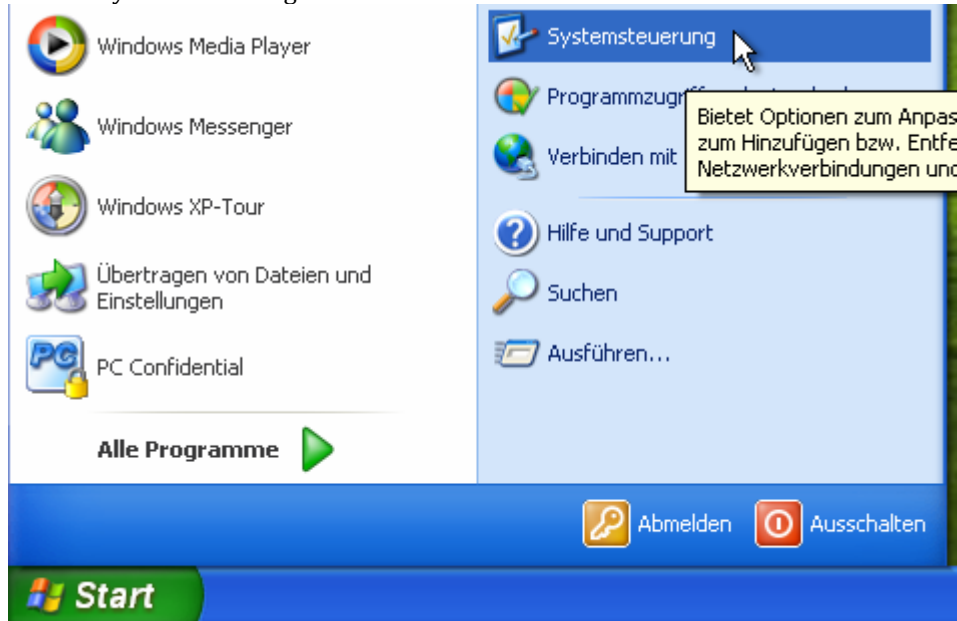
Deutsche Bank AG
Konto: 40 11 714
BLZ: 500 700 24
IBAN: DE 876 007 002 404 011 714 00
BIC: DEUTDE33HAN30

2. Verbindung erstellen

Für die Verbindung mit PPTP-VPN wird unter Windows XP keine gesonderte Software benötigt. Lediglich ein bereits aktivierter Internet-Zugang wird vorausgesetzt und ein installiertes Service Pack 3 (SP3).

Gehen Sie bitte wie folgt vor, um die L2TP-IPSec-VPN Verbindung zu Ihren Windows-Netzwerkverbindungen hinzuzufügen.

- 1) Start -> Systemsteuerung



- 2) Netzwerk- und Internetverbindungen



Internet:

<http://www.shellfire.de>
hosting@shellfire.de

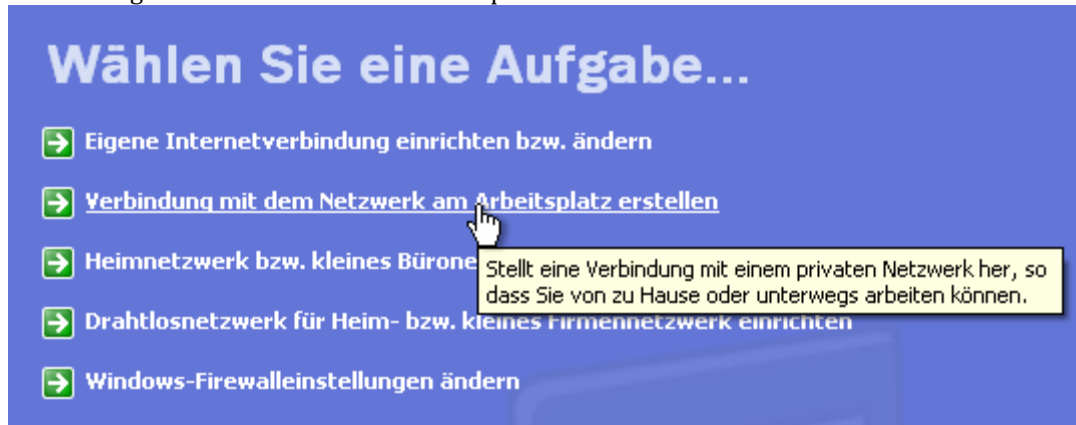
Geschäftsführung:

Florian Gattung
Maximilian Behr

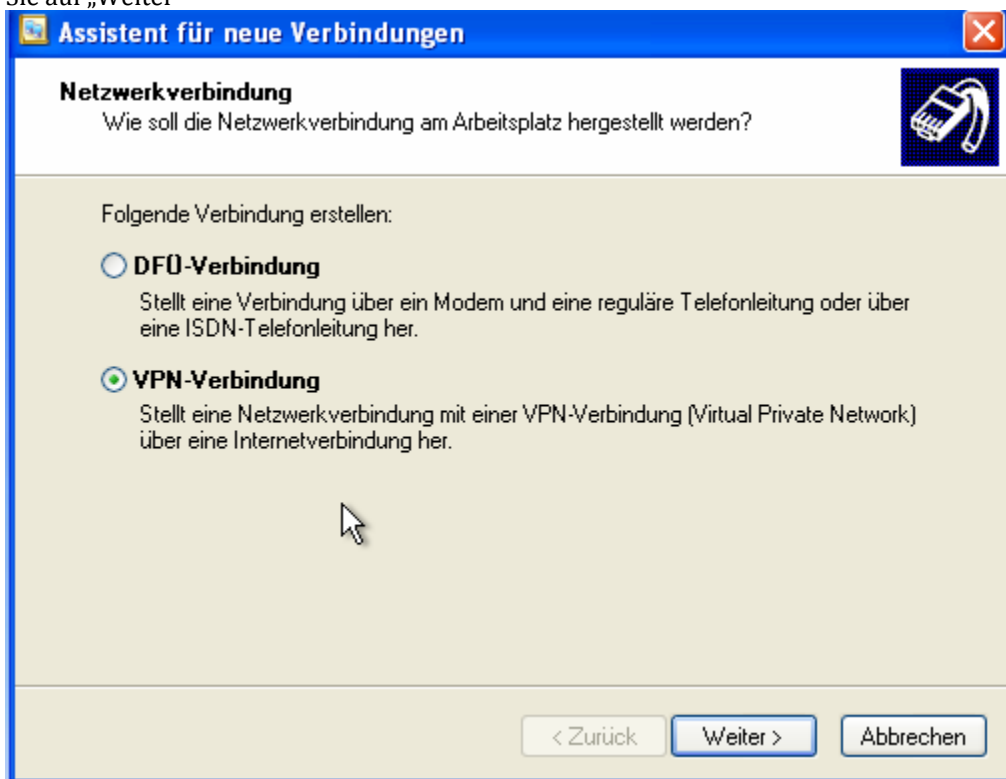
Bankverbindung:

Deutsche Bank AG
Konto: 40 11 714
BLZ: 500 700 24
IBAN: DE 876 007 002 404 011 714 00
BIC: DEUTDE33HAN

3) Verbindung mit dem Netzwerk am Arbeitsplatz herstellen



4) Es öffnet sich der „Assistent für Verbindungen“. Wählen Sie „VPN-Verbindung“ und klicken Sie auf „Weiter“



Internet:

<http://www.shellfire.de>
hosting@shellfire.de

Geschäftsführung:

Florian Gattung
Maximilian Behr

Bankverbindung:

Deutsche Bank AG
Konto: 40 11 714
BLZ: 500 700 24
IBAN: DE 876 007 002 404 011 714 00
BIC: DEUTDE33HAN

- 5) Einen Namen für die neue Verbindung eingeben auf „Weiter“ klicken:

Assistent für neue Verbindungen

Verbindungsname
Geben einen Namen für die Verbindung mit Ihrem Arbeitsplatz an.

Geben einen Namen für die Verbindung im folgenden Feld ein.

Firmenname

Shellfire PPTP

Sie können zum Beispiel den Namen Ihres Arbeitsplatzes oder den Namen des Servers, mit dem eine Verbindung hergestellt werden soll, eingeben.

< Zurück Weiter > Abbrechen

- 6) „Keine Anfangsverbindung automatisch wählen“ -> Weiter anklicken

Assistent für neue Verbindungen

Öffentliches Netzwerk
Windows kann gewährleisten, dass die Verbindung mit dem öffentlichen Netzwerk zuerst hergestellt wird.

Windows kann eine Anfangsverbindung mit dem Internet oder einem anderen öffentlichen Netzwerk automatisch wählen, bevor die virtuelle Verbindung hergestellt wird.

Keine Anfangsverbindung automatisch wählen

Automatisch diese Anfangsverbindung wählen:

< Zurück Weiter > Abbrechen

Internet:

<http://www.shellfire.de>
hosting@shellfire.de

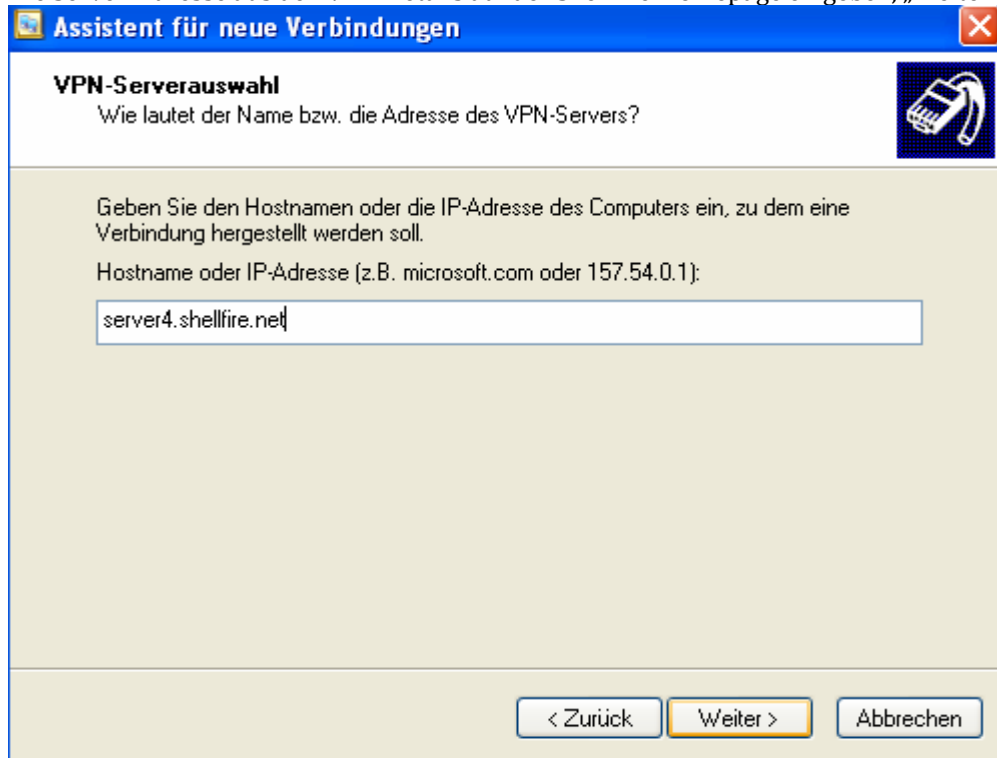
Geschäftsführung:

Florian Gattung
Maximilian Behr

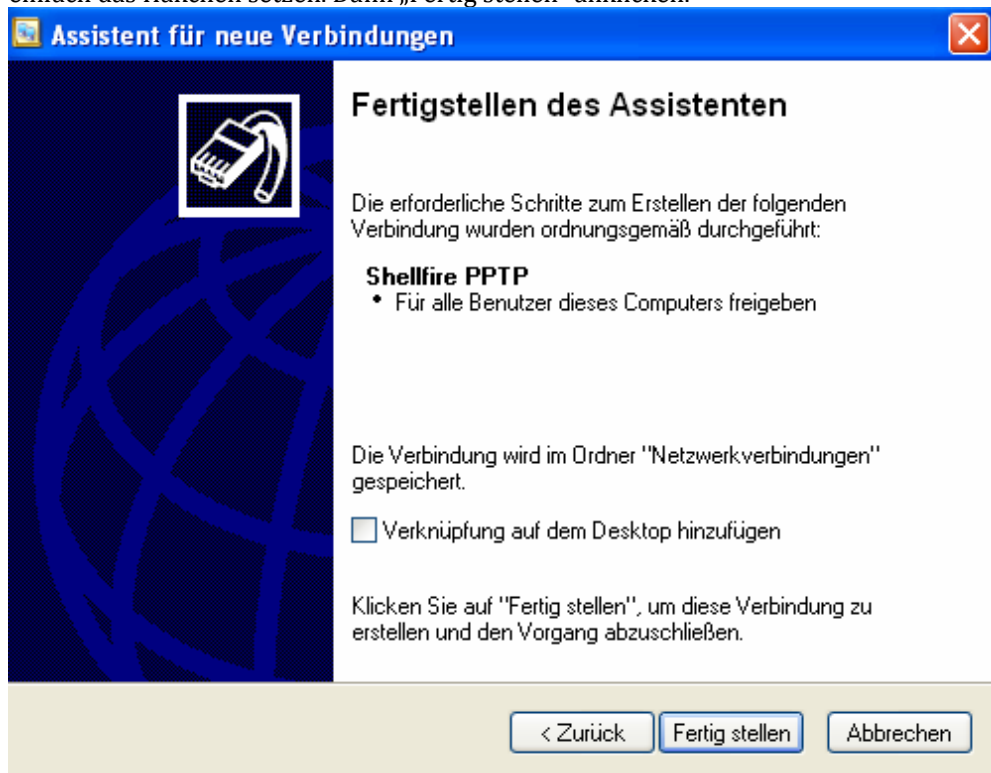
Bankverbindung:

Deutsche Bank AG
Konto: 40 11 714
BLZ: 500 700 24
IBAN: DE 876 007 002 404 011 714 00
BIC: DEUTDE33HAN

- 7) Die Server-Adresse aus den VPN-Details auf der Shellfire-Homepage eingeben, „Weiter“



- 8) Wenn Sie möchten, können Sie nun noch eine Verknüpfung auf dem Desktop erstellen. Hierzu einfach das Häkchen setzen. Dann „Fertig stellen“ anklicken.



Internet:

<http://www.shellfire.de>
hosting@shellfire.de

Geschäftsführung:

Florian Gattung
Maximilian Behr

Bankverbindung:

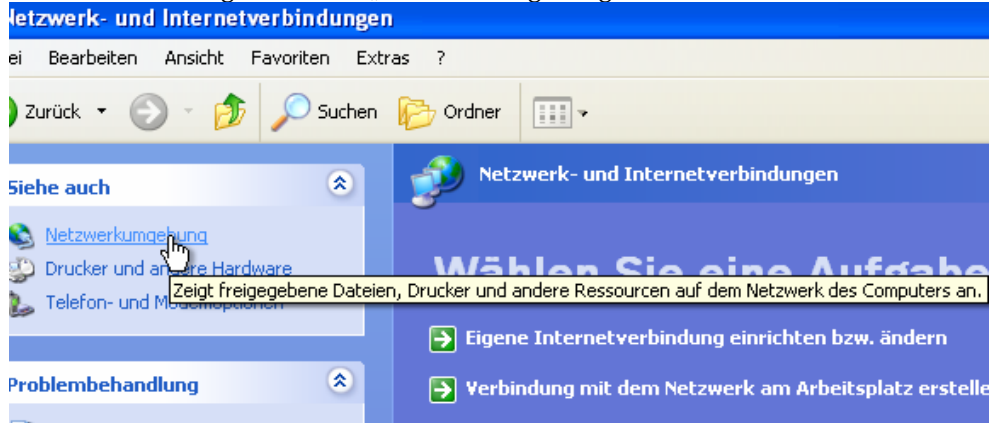
Deutsche Bank AG
Konto: 40 11 714
BLZ: 500 700 24
IBAN: DE 876 007 002 404 011 714 00
BIC: DEUTDE33HAN

9)

- a. Sofern eine Verknüpfung auf dem Desktop erstellt wurde, kann diese einfach doppelt angeklickt werden:



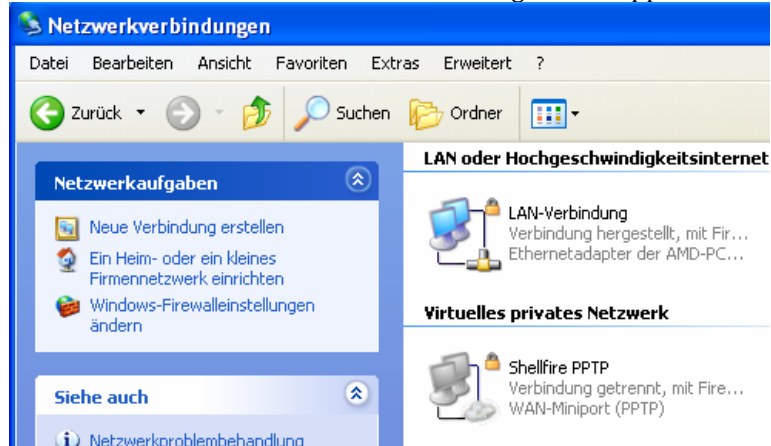
- b. Falls keine Desktop-Verknüpfung vorliegt, klicken Sie im Fenster Netzwerk- und Internetverbindungen links auf „Netzwerkumgebung“



Dann in der Netzwerkumgebung links auf „Netzwerkverbindungen anzeigen“



Und auf die soeben erstellte VPN-Verbindung einen Doppelklick:



Internet:

http://www.shellfire.de
hosting@shellfire.de

Geschäftsführung:

Florian Gattung
Maximilian Behr

Bankverbindung:

Deutsche Bank AG
Konto: 40 11 714
BLZ: 500 700 24
IBAN: DE 876 007 002 404 011 714 00
BIC: DEUTDE33HAN

- 10) Es erscheint das Fenster, um die Verbindung herzustellen. Geben Sie Ihren zugewiesenen Benutzernamen und Passwort ein. Aktivieren oder Deaktivieren Sie die Speicherung von Benutzernamen und Passwort nach eigenem Belieben:



- 11) Ihre Verbindung ist nun fertig eingerichtet und Sie sind bereit, die Verbindung zum Shellfire VPN Server mittels PPTP-VPN herzustellen.
- 12) Um die Verbindung herzustellen, klicken Sie auf „Verbinden“.

Internet:

<http://www.shellfire.de>
hosting@shellfire.de

Geschäftsführung:

Florian Gattung
Maximilian Behr

Bankverbindung:

Deutsche Bank AG
Konto: 40 11 714
BLZ: 500 700 24
IBAN: DE 876 007 002 404 011 714 00
BIC: DEUTDE33HAN

3. Verbindung herstellen / trennen

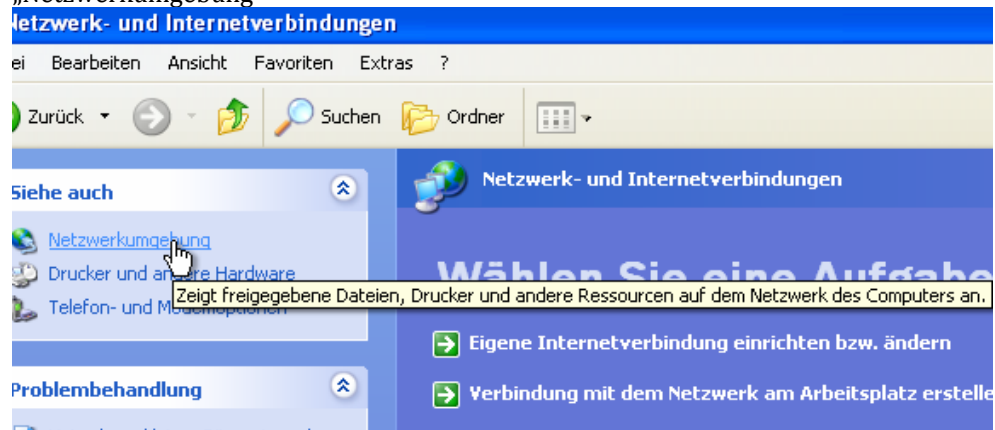
Nach einem Neustart Ihres Computers, oder nach einer Trennung der Internet-Verbindung ist die Verbindung zum VPN in der Regel getrennt und muss wieder aktiviert werden.

Um die Verbindung zu aktivieren, gehen Sie wie folgt vor:

- 1) Sofern eine Verknüpfung auf dem Desktop erstellt wurde, kann diese einfach doppelt angeklickt werden:



- 2) Falls keine Desktop-Verknüpfung vorliegt:
 - a. klicken Sie im Fenster Netzwerk- und Internetverbindungen links auf „Netzwerkumgebung“



- b. Dann in der Netzwerkumgebung links auf „Netzwerkverbindungen anzeigen“



Internet:

http://www.shellfire.de
hosting@shellfire.de

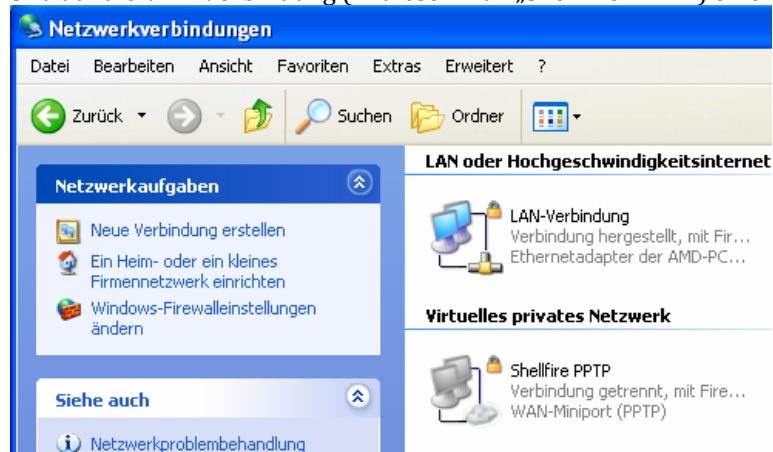
Geschäftsführung:

Florian Gattung
Maximilian Behr

Bankverbindung:

Deutsche Bank AG
Konto: 40 11 714
BLZ: 500 700 24
IBAN: DE 876 007 002 404 011 714 00
BIC: DEUTDE33HAN

- c. Und auf die VPN-Verbindung (in diesem Fall „Shellfire PPTP“) einen Doppelklick:



- 3) Falls nötig, geben Sie Benutzernamen und Passwort ein und klicken Sie auf „Verbinden“, um die Verbindung herzustellen



- 4) Um die Verbindung zu trennen, klicken Sie diese mit der rechten Maustaste an und wählen „trennen“.

Internet:

<http://www.shellfire.de>
hosting@shellfire.de

Geschäftsführung:

Florian Gattung
Maximilian Behr

Bankverbindung:

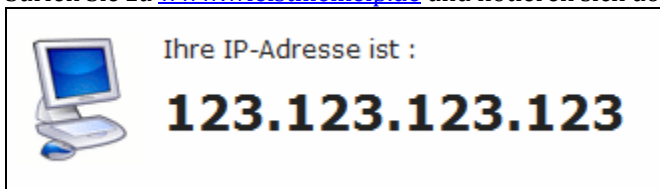
Deutsche Bank AG
Konto: 40 11 714
BLZ: 500 700 24
IBAN: DE 876 007 002 404 011 714 00
BIC: DEUTDE33HAN

4. Verbindungsstatus überprüfen

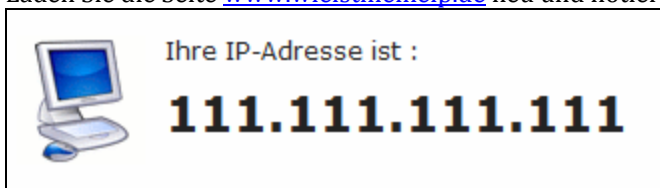
Wenn die VPN-Verbindung zum Shellfire-Server korrekt hergestellt wurde, sind Sie im Internet mit einer anderen IP-Adresse sichtbar.

Dies können Sie z.B. mit folgendem Vorgehen überprüfen.

- 1) Stellen Sie sicher, dass die VPN-Verbindung getrennt ist (Schritt 3)
- 2) Surfen Sie zu www.wieistmeineip.de und notieren sich dort Ihre IP-Adresse



- 3) Stellen Sie die VPN-Verbindung wieder her (Schritt 3)
- 4) Laden Sie die Seite www.wieistmeineip.de neu und notieren Sie erneut die IP-Adresse.



Im Beispiel lautet die erste IP-Adresse 123.123.123.123 und die zweite IP-Adresse 111.111.111.111. Da beide IP-Adressen unterschiedlich sind, hat die Verbindung geklappt. Sollten Sie bei beiden Versuchen die gleiche IP-Adresse erhalten, so überprüfen Sie bitte Ihre Einstellungen oder wenden sich an unseren Support.

Internet:

<http://www.shellfire.de>
hosting@shellfire.de

Geschäftsführung:

Florian Gattung
Maximilian Behr

Bankverbindung:

Deutsche Bank AG
Konto: 40 11 714
BLZ: 500 700 24
IBAN: DE 876 007 002 404 011 714 00
BIC: DEUTDE33HAN